

Минираспределители с ручным управлением панельного монтажа. Серия 2.

3/2 и 5/3 лин./поз.

Присоединение M5, быстроразъемное соединение Ø4.



Минираспределители с ручным управлением панельного монтажа Серия 2 имеют присоединительную поверхность Ø22 мм и состоят из распределителя и переключающего механизма. Тип переключающего механизма - кнопка, тумблер, джойстик и замок.

Для монтажа минираспределителей Серии 2 в отверстия Ø30 мм необходимо использовать адаптер Мод. 200-2230.

Минираспределители Серии 2 разработаны специально как

средство получения информации. При этом особое внимание уделяется их рабочим характеристикам:

- Небольшое усилие срабатывания
- Малый рабочий ход
- Миниатюрные размеры
- Высокое быстродействие
- Малое потребление воздуха

При необходимости переключающий механизм может совмещаться с электрическим выключателем через адаптер Мод. 210-000.

ОБЩИЕ ХАРАКТЕРИСТИКИ

Функция распределителя	3/2, 5/3 лин./поз.
Конструкция	клапанного типа, Н.З.
Материалы	корпус - алюминий, плунжер - OT58 (латунь), уплотнения - NBR
Крепление	на панели
Присоединение	M5 или быстроразъемное соединение диам. 4 мм
Рабочая температура	0°C ÷ 60°C
Температура окружающей среды	0°C ÷ 50°C
Рабочее давление	см. выбранную модель
Номинальное давление	6 бар
Условный проход	2.5 мм

КОДИРОВКА

2	3	4	-	97	5
---	---	---	---	----	---

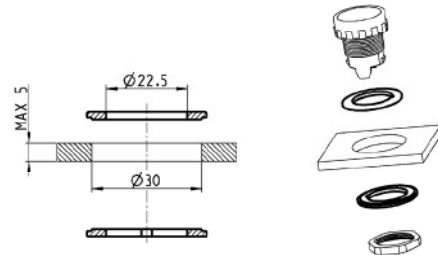
2	СЕРИЯ
3	ФУНКЦИЯ 3 = 3/2 лин./поз., Н.З. 4 = 3/2 лин./поз., Н.О. 8 = 5/3 лин./поз., откр. центр. поз.
4	ПРИСОЕДИНЕНИЕ 4 = быстроразъемное соединение в 4 5 = M5
97	ПЕРЕКЛЮЧАТЕЛЬ* 87 = 3 - позиционный 89 = кнопка 97 = кнопка-грибок 90 = джойстик 99 = 2 - позиционный 92 = педаль 904 = ключ 2 позиции * Прим.: Пилотная часть может поставляться отдельно от корпуса распределителя.
5	ВОЗВРАТ 5 = пружинный возврат 0 = без пружинного возврата 2 = с фиксацией 54 = джойстик

2

УПРАВЛЕНИЕ

Адаптер для монтажа в отверстие $\varnothing 30$ мм. Мод. 200-2230.

В комплект входят:
Адаптер 2 шт.

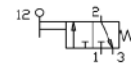
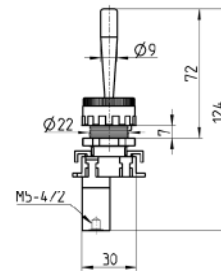


Мод.
200-2230

2

Минираспределители

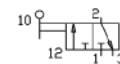
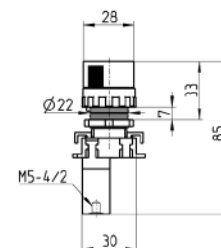
Рабочее давление = 2 + 8 бар
Расход воздуха = 60 Нл/мин



Мод.
234-905
235-905

Минираспределители

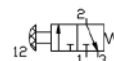
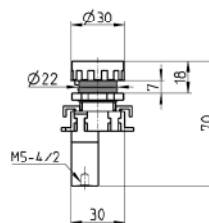
Рабочее давление = 2 + 8 бар
Расход воздуха = 60 Нл/мин



Мод.
234-990
235-990

Минираспределители

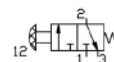
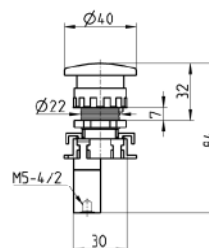
Рабочее давление = 2 + 8 бар
 Расход воздуха = 60 Нл/мин
 Усилие переключения при 6 бар = 7Н



Мод.
 234-895
 235-895

Минираспределители

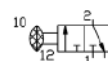
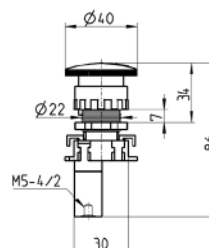
Рабочее давление = 2 + 8 бар
 Расход воздуха = 60 Нл/мин
 Усилие переключения при 6 бар = 7Н



Мод.
 234-975
 235-975

Минираспределители

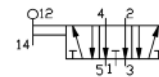
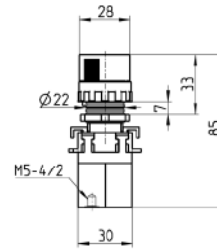
Рабочее давление = 2 + 8 бар
 Расход воздуха = 60 Нл/мин
 Усилие переключения при 6 бар = 7Н



Мод.
 234-972
 235-972

Минираспределители

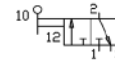
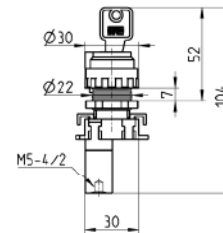
Рабочее давление = 2 + 8 бар
Расход воздуха = 60 Нл/мин



Мод.
284-870
285-870

Минираспределители

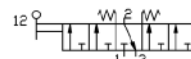
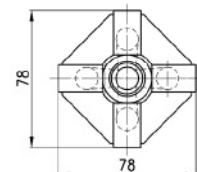
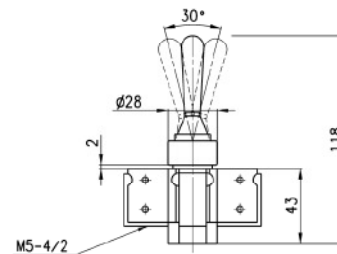
Рабочее давление = 2 + 8 бар
Расход воздуха = 60 Нл/мин



Мод.
234-904
235-904

Джойстик

Минимальное давление = 2 бар

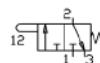
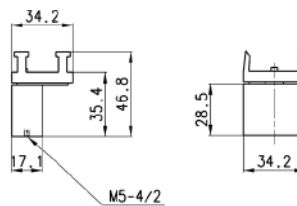


Мод.
234-9054
235-9054

Минираспределители

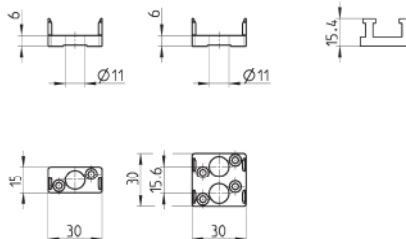


Рабочее давление = 2 ÷ 8 бар
 Расход воздуха = 60 Нл/мин
 Использовать с фитингами под трубку
 диам. 4мм.



Мод.
 234-000
 235-000

Адаптеры



Мод.
 210-000
 220-000