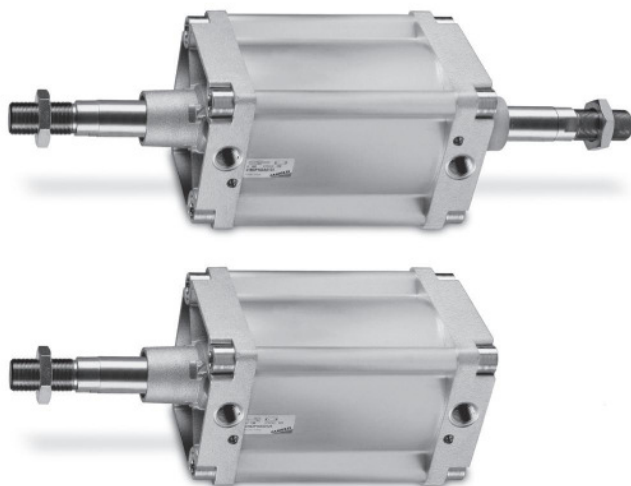


# Цилиндры. Серия 41 - алюминиевый профиль.

Новое исполнение

1

Двустороннего действия, магнитные, с демпфированием.  
Ø 160, 200 (DIN/ISO 6431).



- » Стандарт DIN/ISO 6431 и VDMA 24562
- » Шток - нержавеющая сталь
- » Регулируемая скорость демпфирования

071

Цилиндры Серии 41 диаметрами 160 и 200 мм соответствуют стандарту DIN/ISO 6431. Гильза из алюминиевого профиля улучшает внешний вид цилиндра и позволяет расположить шпильки внутри.

Положение поршня определяется магнитными датчиками положения, закрепляемыми на цилиндре. Цилиндры этой серии оснащены устройствами демпфирования в конце хода с регулировкой интенсивности торможения. Кроме того, поршень имеет пластиковые шайбы, обеспечивающие бесшумную остановку в крайних положениях. В передней крышке пневмоцилиндра имеется направляющая бронзовая втулка, по которой скользит шток. Длина хода стандартных цилиндров серии 41 до 2700 мм.

## ОБЩИЕ ХАРАКТЕРИСТИКИ

Конструкция	профиль со шпильками внутри
Действие	двустороннее
Материал	алюминиевые крышки, гильза - анодированный алюминий, уплотнения - NBR, остальные детали - см. кодировку
Крепление	по резьбовым отверстиям шпильки, с помощью передних и задних фланцев, лап, центральной, передней и задней подвески, шарниров, цапф
Стандартный ход	10 ÷ 2700 мм
Рабочая температура	0°C ÷ 80°C (при сухом воздухе - 20°C)
Рабочее давление	1 ÷ 10 бар
Усилие на штоке	см. табл. на стр. i/6
Потребление воздуха	см. табл. на стр. i/7
Скорость (без нагрузки)	10 ÷ 500 мм/с
Рабочее тело	чистый воздух с распыленным маслом и без масла*

\* Если уже используется смазка (мы рекомендуем применять масло ISO VG32), то ее подачу нельзя прекращать.

**ТАБЛИЦА ЗНАЧЕНИЙ СТАНДАРТНОГО ХОДА ЦИЛИНДРОВ ДВУСТОРОННЕГО ДЕЙСТВИЯ СЕРИИ 41**

\* = двустороннего действия

СТАНДАРТНЫЕ ХОДЫ ЦИЛИНДРОВ

Ø	25	50	75	80	100	125	150	160	200	250	300	320	400	500
160		*			*		*		*				*	*
200		*			*				*					

**КОДИРОВКА**

41	M	2	P	160	A	0200	-
----	---	---	---	-----	---	------	---

<b>41</b>	СЕРИЯ
<b>M</b>	МОДИФИКАЦИЯ M = стандартный, магнитный
<b>2</b>	ДЕЙСТВИЕ 2 = двусторонний (демпфирование в обе стороны) 3 = двусторонний (без демпфирования) 4 = двусторонний (с демпфированием назад) 5 = двусторонний (с демпфированием вперед) 6 = двусторонний (двусторонний шток, демпфирование в обе стороны)
<b>P</b>	МАТЕРИАЛЫ P = шток - нерж. сталь AISI 420B, шпильки и гайки штока - оцинкованная сталь R = шток, шпильки - нерж. сталь AISI 420B, гайки штока - нерж. сталь AISI 303 U = шток, гайки шпилек - нерж. сталь AISI 303, шпильки - нерж. сталь AISI 420 S = химически стойкая окраска, шток, гайки шпилек - нерж. сталь AISI 303, шпильки - нерж. сталь AISI 420
<b>160</b>	ДИАМЕТР 160 мм 200 мм
<b>A</b>	ТИП КРЕПЛЕНИЯ A = стандартный F = центральная подвеска I = сборка подвесок Мод. C+L+S (см. стр. 1/1.15.03) ZSI = сборка подвесок Мод. ZS+C+S (см. стр. 1/1.15.03) ZCI = сборка подвесок Мод. ZC+C+S (см. стр. 1/1.15.03) RI = сборка подвесок Мод. R+C+S (см. стр. 1/1.15.03)
<b>0200</b>	ХОД 10...2700 мм
<b>-</b>	СПЕЦИАЛЬНОЕ ИСПОЛНЕНИЕ V = штоковая манжета из фторкаучука (Viton), -5°C + +150°C N = цилиндр-тандем W = все уплотнения фторкаучука (Viton), -5°C + +150°C B = все уплотнения фторкаучука HNBR, -35°C + +80°C RP = специальная 2-х компонентная штоковая манжета для эксплуатации при повышенном загрязнении

072

ПЕРЕМЕЩЕНИЕ

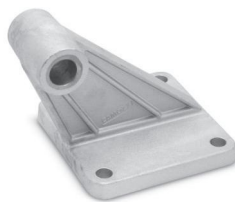
## ПРИНАДЛЕЖНОСТИ (ПОДВЕСКИ) ДЛЯ ЦИЛИНДРОВ СЕРИИ 41



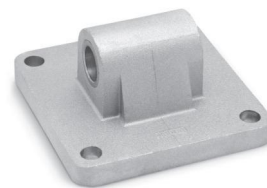
Гайка штока. Мод. U...



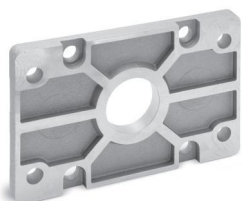
Ось. Мод. S...



Шарнирное крепление под углом 90° Мод. ZC...



Задняя подвеска охватываемая. Мод. L...



Передний и задний фланец. Мод. D-E...



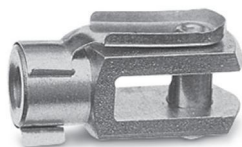
Ответный кронштейн для центральной подвески. Мод. BF...



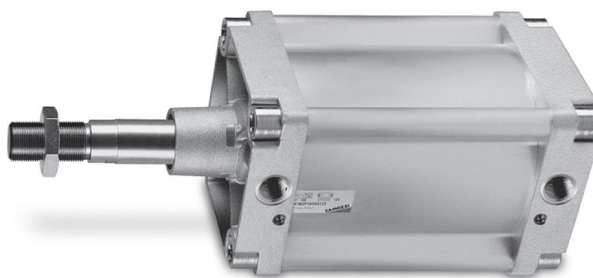
Центральная подвеска. Мод. F...



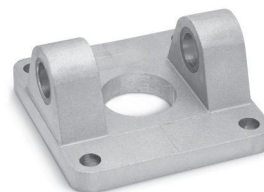
Лапы. Мод. В...



Вилка для штока. Мод. G...



Все принадлежности поставляются отдельно, за исключением Гайки штока Мод. U



Передняя и задняя охватывающая цапфа. Мод. C-H...

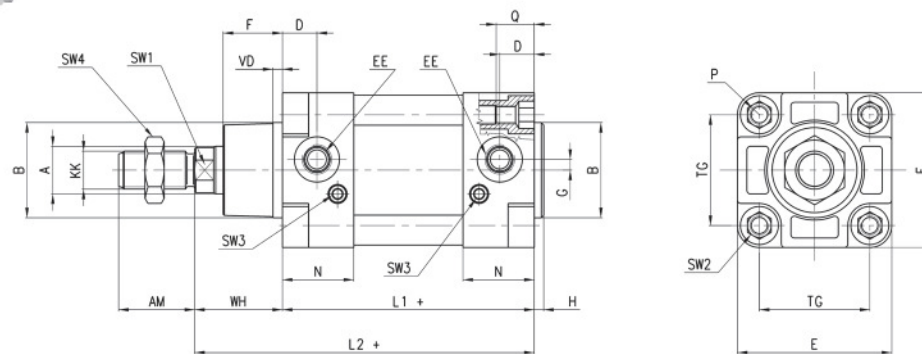


Сферический наконечник. Мод. GA...



Шарнирное крепление. Мод. C+L+S

Цилиндры. Серия 41



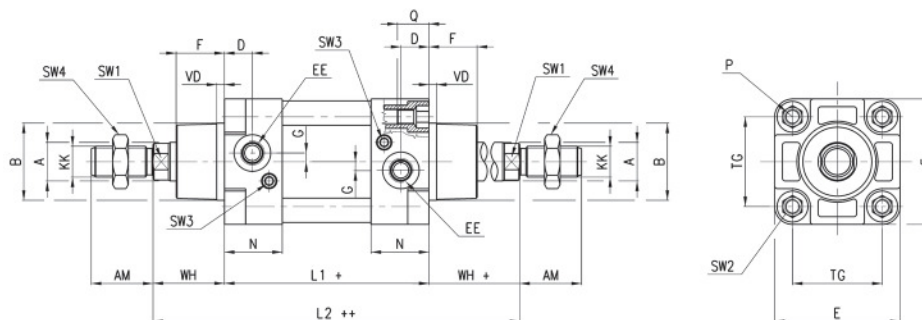
(+ добавить ход)

РАЗМЕРЫ

Ø	Ø A	KK	Ø B	D	G	F	AM	H	EE	WH	L1+	L2+	VD	N	P	Q	TG	E	SW1	SW2	SW3	SW4	демпфирование переднее/заднее
160	40	M36x2	65	25	12	53.5	72	6	G3/4	80	180	260	6	45	M16	26	140	176	36	17	4	55	29 / 36
200	40	M36x2	75	25	12	63.5	72	6	G3/4	95	180	275	6	45	M16	26	175	216	36	17	4	55	44 / 42

Цилиндры. Серия 41

Двухсторонний шток.



(+ добавить ход)

(++ добавить ход дважды)

РАЗМЕРЫ

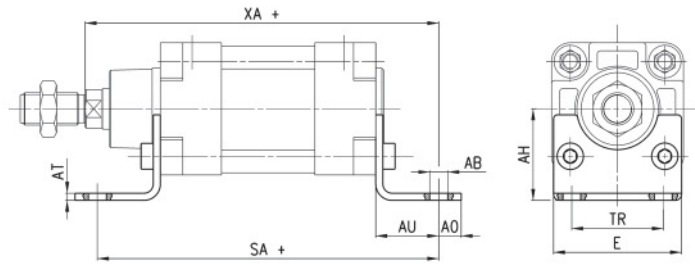
Ø	A	KK	B	D	G	F	AM	EE	WH	L1+	L2++	VD	N	P	Q	TG	E	SW1	SW2	SW3	SW4	демпфирование переднее/заднее
160	40	M36x2	65	25	12	53.5	72	G3/4	80	180	340	6	45	M16	26	140	176	36	17	4	55	29 / 36
200	40	M36x2	75	25	12	63.5	72	G3/4	95	180	370	6	45	M16	26	175	216	36	17	4	55	44 / 42

## Лапы. Мод. В...

Материал: оцинкованная сталь.  
В комплект входит:  
Лапы 2 шт.  
Винт 4 шт.



(+ добавить ход)

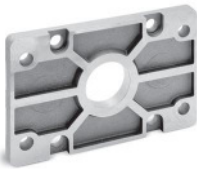


## РАЗМЕРЫ

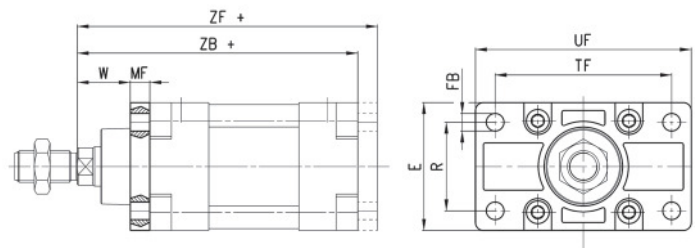
Мод.	∅	AT	SA+	XA+	TR	E	∅ AB	AH	AO	AU
<b>B-41-160</b>	160	10	300	320	115	175	18	115	20	60
<b>B-41-200</b>	200	11	320	345	135	215	22	135	30	70

## Передний и задний фланец. Мод. D-E...

Материал: алюминий.  
В комплект входит:  
Фланец 1 шт.  
Винт 4 шт.



(+ добавить ход)



## РАЗМЕРЫ

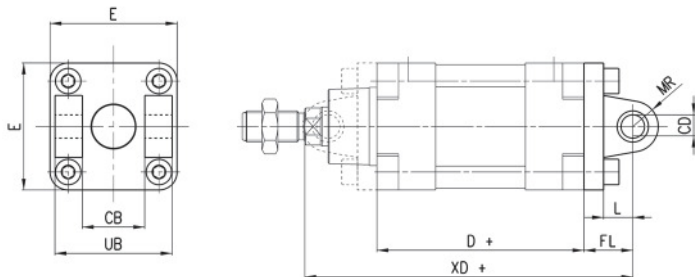
Мод.	∅	W	MF	ZB+	TF	R	UF	E	∅ FB	ZF+
<b>D-E-41-160</b>	160	60	20	260	230	115	276	175	18	280
<b>D-E-41-200</b>	200	70	25	275	270	135	312	215	22	300

## Передняя и задняя охватывающая цапфа. Мод. С-Н...

Материал: алюминий.  
В комплект входит:  
Цапфа 1 шт.  
Винт 4 шт.



(+ добавить ход)



## РАЗМЕРЫ

Мод.	∅	∅ CD	L	FL	D+	XD+	MR	E	CB	UB
<b>C-H-41-160</b>	160	30	35	55	180	315	30	175	90	170
<b>C-H-41-200</b>	200	30	35	60	180	335	30	215	90	170

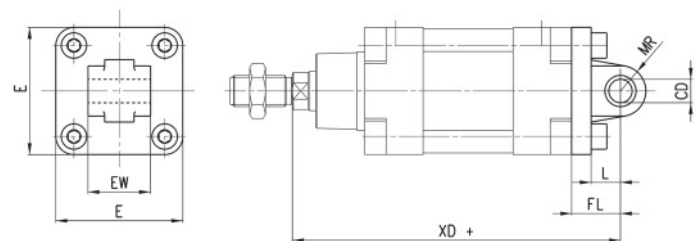
## Задняя подвеска охватываемая. Мод. L...

Материал: алюминий.  
В комплект входит:  
Подвеска охватываемая  
Винт

2 шт.  
4 шт.



(+ добавить ход)



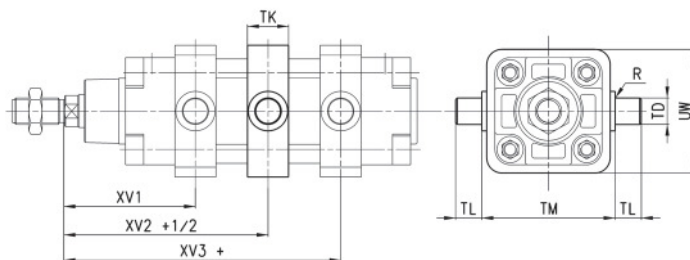
## РАЗМЕРЫ

Мод.	∅	∅ CD	L	FL	XD+	MR	E	EW <sup>0.5-1.2</sup>
<b>L-41-160</b>	160	30	35	55	315	30	175	90
<b>L-41-200</b>	200	30	35	60	335	30	215	90

Центральная подвеска. Мод. F...



Материал: оцинкованная сталь.  
 В комплект входит:  
 Подвеска 1 шт.  
 Фиксирующий элемент 4 шт.  
 Фиксирующий винт 4 шт.



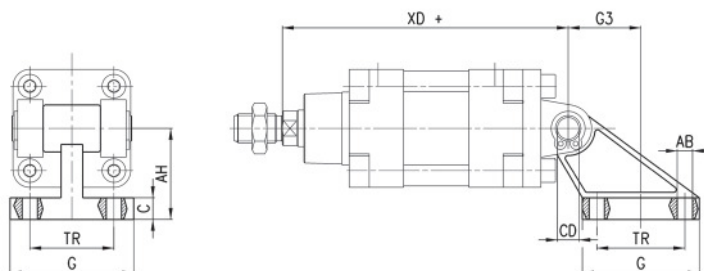
(+ добавить ход)

РАЗМЕРЫ										
Мод.	∅	XV1	XV+1/2	XV3+	TM	h	∅ TD	TL	UW	R
<b>F-41-160</b>	160	145	170	195	200	40	32	32	200	0.2
<b>F-41-200</b>	200	160	185	210	250	40	32	32	250	0.2

Шарнирное крепление под углом 90° Мод. ZC...



Материал: алюминий.



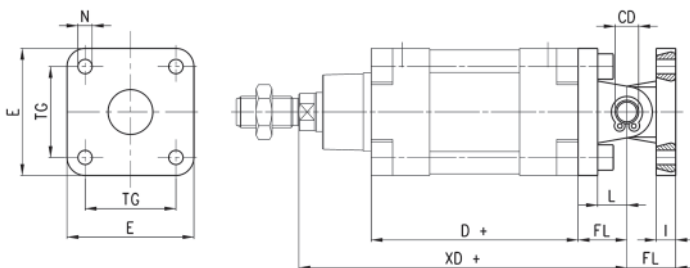
(+ добавить ход)

РАЗМЕРЫ									
Мод.	∅	TR	∅ AB	AH	C	G	∅ CD	XD+	G3
<b>ZS-160</b>	160	140	16,5	140	20	180	30	315	105
<b>ZS-200</b>	200	175	16,5	140	25	220	30	335	125

Шарнирное крепление. Мод. C+L+S



Комплект для заказа:  
 Цапфа охватывающая С... 1 шт.  
 Подвеска охватывающая L... 1 шт.  
 Ось S-160-200 1 шт.



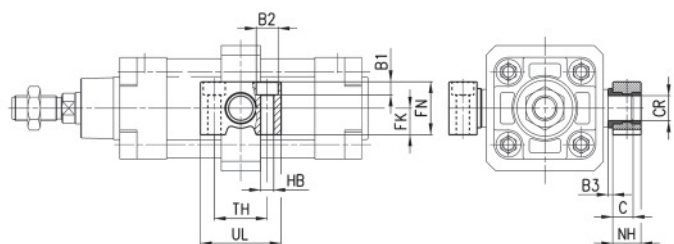
(+ добавить ход)

РАЗМЕРЫ										
Мод.	∅	∅ CD	L	FL	D+	XD+	TG	E	∅ N	I
<b>C+L+S</b>	160	30	35	55	180	315	140	175	17	20
<b>C+L+S</b>	200	30	35	60	180	335	175	215	17	25

Ответный кронштейн для центральной подвески. Мод. BF...



Материал: алюминий.  
 В комплект входит:  
 Ответный кронштейн 2 шт.



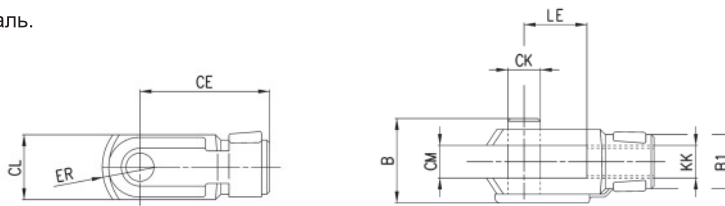
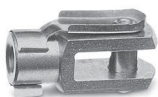
(+ добавить ход)

РАЗМЕРЫ												
Мод.	∅	∅ CR	NH	C	B3	TH	UL	FK	FN	B1	∅ B2	∅ HB
<b>BF-160-200</b>	160-200	32	35	17,5	4	60	92	30	60	16	26	18

## Вилка для штока. Мод. G...

ISO 8140.

Материал: оцинкованная сталь.



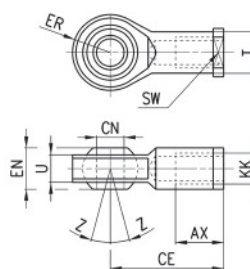
## РАЗМЕРЫ

Мод.	∅	∅ CK	LE	CM	CL	ER	CE	KK	B	∅ B1
<b>G-160-200</b>	160-200	35	72	35	70	44	144	M36X2	92	60

## Сферический наконечник. Мод. GA...

ISO 8139.

Материал: оцинкованная сталь.



## РАЗМЕРЫ

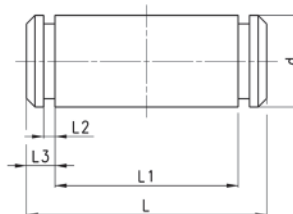
Мод.	∅	∅ CN	U	EN	ER	AX	CE	KK	∅ T	Z	SW
<b>GA-160-200</b>	160-200	35	28	43	40	56	125	M36x2	46	6	50

## Ось. Мод. S...

Материал: нержавеющая сталь.

В комплект входит:

Ось 1 шт.  
Пружинное кольцо 2 шт.



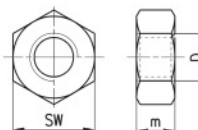
## РАЗМЕРЫ

Мод.	∅	d	L	L1	L2	L3
<b>S-160-200</b>	160-200	30	179	170	1,6	4,25

## Гайка штока. Мод. U...

UNI EN ISO 4035.

Материал: оцинкованная сталь.



## РАЗМЕРЫ

Мод.	∅	D	m	SW
<b>U-160-200</b>	160-200	M36x2	14	55